



# PRIX DE VENTE CONSEILLÉS TTC (CHF)

POÊLES À BOIS  
SUISSE FÉVRIER 2025



DANISH  
DESIGN



# SOMMAIRE

## SÉRIE TT20

TT20 .....	3
TT20R .....	3
TT20BAZIC.....	3
TT20BAZIC R.....	3

## SÉRIE TT21

TT21RL.....	4
TT21R .....	4
TT21RH.....	4
TT21RS White, Pierre grès, crème.....	4
TT21RS Grey, Pierre grès, grise .....	5
TT21RS Black, Pierre peinte .....	5
TT21RHT.....	5
TT21RS-CG, Béton .....	5
TT21RS, Pierre ollaire matte .....	6
TT21RS, Pierre ollaire "marbrée" .....	6
TT21RS-HST, Pierre ollaire matte .....	6
TT21RS-HST, Pierre ollaire "marbrée" .....	6
TT21RHS, Pierre ollaire.....	7
TT21RHS-HST, Pierre ollaire.....	7

## SÉRIE TT22

TT22HS-CG, Béton .....	7
TT22 .....	8
TT22H.....	8
TT22RP .....	8
TT22R .....	8
TT22HS White, Pierre grès, crème .....	9
TT22HS Black, Pierre peinte.....	9
TT22HS, Pierre ollaire.....	9
TT22HST, Pierre ollaire .....	9

## SÉRIE TT23

TT23RG.....	10
TT23RGS, Pierre ollaire.....	10
TT23RGW.....	10
TT23RG A-FLAME .....	10

NEW

## SÉRIE TT30

TT30 .....	11
TT30G CLASSIC.....	11
TT30G.....	11
TT30S, Pierre ollaire .....	11

## SÉRIE TT44 NOUVEAUTÉS

TT44 .....	12
TT44G.....	12
TT44S, Pierre ollaire .....	12

## SÉRIE TT55

TT55R .....	13
TT55RHT.....	13

## SÉRIE TT80

TT80 .....	14
TT80S, Pierre ollaire .....	14
TT80RL.....	14
TT80RLS, Pierre ollaire.....	14

NEW

NEW



## ● S01-606

Classe énergétique	<b>A*</b>
Puissance nominale kW	5,0
Champ de puissance kW	3 - 7
Rendement %	81
Surface chauffée en m <sup>2</sup>	30 - 120
Dimensions foyer	B: 340 x D: 271mm
Buse d'arrivée d'air	Ø80mm
Poids en kg	99
Dimensions vitre(s)	H: 410 x B: 300mm
Dimensions poêle	H: 954 x B: 478 x D: 419mm

TT20BAZIC.....2.510,00 CHF

## OPTIONS

09-164 Pare-feu	58,00 CHF
09-170 Buse d'arrivée d'air	160,00 CHF
45-722 Kit air travers mur Ø80mm, sans clapet	108,00 CHF
45-710 Kit air travers mur Ø80mm, avec clapet	225,00 CHF
45-720 Kit air travers sol Ø80/100mm	88,00 CHF



## ● S01-608

Classe énergétique	<b>A*</b>
Puissance nominale kW	5,0
Champ de puissance kW	3 - 7
Rendement %	81
Surface chauffée en m <sup>2</sup>	30 - 120
Dimensions foyer	B: 340 x D: 271mm
Buse d'arrivée d'air	Ø80mm
Poids en kg	99
Dimensions vitre(s)	H: 410 x B: 300mm
Dimensions poêle	H: 956 x B: 531 x D: 419mm

TT20BAZIC R.....2.555,00 CHF

## OPTIONS

09-164 Pare-feu	58,00 CHF
30-907 Plaque de sol préformée, verre, 936x758mm.	126,00 CHF
09-170 Buse d'arrivée d'air	160,00 CHF
45-722 Kit air travers mur Ø80mm, sans clapet	108,00 CHF
45-710 Kit air travers mur Ø80mm, avec clapet	225,00 CHF
45-720 Kit air travers sol Ø80/100mm	80,00 CHF
09-780 Plaque de finition pour flexible d'air	25,00 CHF
09-518 Plaque d'obturation	90,00 CHF



## ● S01-600

Classe énergétique	<b>A*</b>
Puissance nominale kW	5,0
Champ de puissance kW	3 - 7
Rendement %	81
Surface chauffée en m <sup>2</sup>	30 - 120
Dimensions foyer	B: 340 x D: 271mm
Buse d'arrivée d'air	Ø80mm
Poids en kg	116
Dimensions vitre(s)	H: 410 x B: 300mm
Dimensions poêle	H: 1045 x B: 531 x D: 419mm

TT20.....2.810,00 CHF

## OPTIONS

09-164 Pare-feu	58,00 CHF
30-907 Plaque de sol préformée, verre, 936x758mm.	126,00 CHF
09-170 Buse d'arrivée d'air	160,00 CHF
45-722 Kit air travers mur Ø80mm, sans clapet	108,00 CHF
45-710 Kit air travers mur Ø80mm, avec clapet	225,00 CHF
45-720 Kit air travers sol Ø80/100mm	88,00 CHF
09-524 Serviteur	96,00 CHF
09-522 Porte cache-bûches, pivot. 360° (noir)	285,00 CHF
09-780 Plaque de finition pour flexible d'air	25,00 CHF



## ● S01-602

Classe énergétique	<b>A*</b>
Puissance nominale kW	5,0
Champ de puissance kW	3 - 7
Rendement %	81
Surface chauffée en m <sup>2</sup>	30 - 120
Dimensions foyer	B: 340 x D: 271mm
Buse d'arrivée d'air	Ø80mm
Poids en kg	117
Dimensions vitre(s)	H: 410 x B: 300mm
Dimensions poêle	H: 1045 x B: 478 x D: 419mm

TT20R.....2.855,00 CHF

## OPTIONS

09-164 Pare-feu	58,00 CHF
30-907 Plaque de sol préformée, verre, 936x758mm.	126,00 CHF
09-170 Buse d'arrivée d'air	160,00 CHF
45-722 Kit air travers mur Ø80mm, sans clapet	108,00 CHF
45-710 Kit air travers mur Ø80mm, avec clapet	225,00 CHF
45-720 Kit air travers sol Ø80/100mm	88,00 CHF
09-524 Serviteur	45,00 CHF
09-522 Porte cache-bûches, pivot. 360° (noir)	285,00 CHF
09-780 Plaque de finition pour flexible d'air	25,00 CHF

## SÉRIE TT21



### ● S01-628 \*

Classe énergétique	<b>A*</b>
Puissance nominale kW	5,0
Champ de puissance kW	3 - 7
Rendement %	81
Surface chauffée en m <sup>2</sup>	30 - 120
Dimensions foyer	B: 340 x D: 271mm
Buse d'arrivée d'air	Ø80mm
Poids en kg	121
Dimensions vitre(s)	H: 410 x B: 300mm
Dimensions poêle	H: 993 x B: 519 x D: 412mm

TT21RL.....2.995,00 CHF

### OPTIONS

09-164 Pare-feu .....	58,00 CHF
30-907 Plaque de sol préformée, verre, 936x758mm..	126,00 CHF
09-170 Buse d'arrivée d'air .....	160,00 CHF
45-722 Kit air travers mur Ø80mm, sans clapet.....	108,00 CHF
45-710 Kit air travers mur Ø80mm, avec clapet.....	225,00 CHF
45-720 Kit air travers sol Ø80/100mm.....	88,00 CHF
09-876 Poignée noire .....	62,00 CHF
09-728 Plateau de couverture rond en fonte (noir).....	23,00 CHF
09-780 Plaque de finition pour flexible d'air .....	25,00 CHF
09-656 Kit chauffe-plat en fonte .....	116,00 CHF



### ● S01-630 \*

Classe énergétique	<b>A*</b>
Puissance nominale kW	5,0
Champ de puissance kW	3 - 7
Rendement %	81
Surface chauffée en m <sup>2</sup>	30 - 120
Dimensions foyer	B: 340 x D: 271mm
Buse d'arrivée d'air	Ø80mm
Poids en kg	126
Dimensions vitre(s)	H: 410 x B: 300mm
Dimensions poêle	H: 1073 x B: 519 x D: 412mm

TT21R .....2.995,00 CHF

### OPTIONS

09-164 Pare-feu .....	58,00 CHF
30-907 Plaque de sol préformée, verre, 936x758mm..	126,00 CHF
09-170 Buse d'arrivée d'air .....	160,00 CHF
45-722 Kit air travers mur Ø80mm, sans clapet.....	108,00 CHF
45-710 Kit air travers mur Ø80mm, avec clapet.....	225,00 CHF
45-720 Kit air travers sol Ø80/100mm.....	88,00 CHF
09-876 Poignée noire .....	62,00 CHF
09-524 Serviteur .....	96,00 CHF
09-874 Porte cache-bûches (noir).....	312,00 CHF
09-728 Plateau de couverture rond en fonte (noir).....	23,00 CHF
09-780 Plaque de finition pour flexible d'air .....	25,00 CHF
09-656 Kit chauffe-plat en fonte .....	116,00 CHF



### ● S01-636 \*

Classe énergétique	<b>A*</b>
Puissance nominale kW	5,0
Champ de puissance kW	3 - 7
Rendement %	81
Surface chauffée en m <sup>2</sup>	30 - 120
Dimensions foyer	B: 340 x D: 271mm
Buse d'arrivée d'air	Ø80mm
Poids en kg	128
Dimensions vitre(s)	H: 410 x B: 300mm
Dimensions poêle	H: 1170 x B: 519 x D: 412mm

TT21RH.....3.050,00 CHF

### OPTIONS

09-164 Pare-feu .....	58,00 CHF
30-907 Plaque de sol préformée, verre, 936x758mm..	126,00 CHF
09-170 Buse d'arrivée d'air .....	160,00 CHF
45-722 Kit air travers mur Ø80mm, sans clapet.....	108,00 CHF
45-710 Kit air travers mur Ø80mm, avec clapet.....	225,00 CHF
45-720 Kit air travers sol Ø80/100mm.....	88,00 CHF
09-876 Poignée noire .....	62,00 CHF
09-524 Serviteur .....	96,00 CHF
09-728 Plateau de couverture rond en fonte (noir).....	23,00 CHF
09-780 Plaque de finition pour flexible d'air .....	25,00 CHF
09-656 Kit chauffe-plat en fonte .....	116,00 CHF



### ● S01-596 \*

Classe énergétique	<b>A*</b>
Puissance nominale kW	5,0
Champ de puissance kW	3 - 7
Rendement %	81
Surface chauffée en m <sup>2</sup>	30 - 120
Dimensions foyer	B: 340 x D: 271mm
Buse d'arrivée d'air	Ø80mm
Poids en kg	145 + 48 kg Powerstone
Dimensions vitre(s)	H: 410 x B: 300mm
Dimensions poêle	H: 1512 x B: 519 x D: 412mm

TT21RHT .....2.750,00 CHF

### OPTIONS

09-164 Pare-feu .....	58,00 CHF
30-907 Plaque de sol préformée, verre, 936x758mm..	126,00 CHF
09-170 Buse d'arrivée d'air .....	160,00 CHF
45-722 Kit air travers mur Ø80mm, sans clapet.....	108,00 CHF
45-710 Kit air travers mur Ø80mm, avec clapet.....	225,00 CHF
45-720 Kit air travers sol Ø80/100mm.....	88,00 CHF
09-876 Poignée noire .....	62,00 CHF
09-728 Plateau de couverture rond en fonte (noir).....	23,00 CHF
09-780 Plaque de finition pour flexible d'air .....	25,00 CHF
09-524 Serviteur .....	96,00 CHF
08-596 Powerstone 48 kg.....	425,00 CHF
09-656 Kit chauffe-plat en fonte .....	116,00 CHF



## ● S01-588

Classe énergétique	<b>A*</b>
Puissance nominale kW	5,0
Champ de puissance kW	3 - 7
Rendement %	81
Surface chauffée en m <sup>2</sup>	30 - 120
Dimensions foyer	B: 340 x D: 271mm
Buse d'arrivée d'air	Ø80mm
Poids en kg	174
Dimensions vitre(s)	H: 410 x B: 300mm
Dimensions poêle	H: 1075 x B: 531 x D: 419mm

TT21RS Grey, Pierre grès, grise..3.035,00 CHF

## OPTIONS

09-164 Pare-feu .....	58,00 CHF
30-907 Plaque de sol préformée, verre, 936x758mm.....	126,00 CHF
09-170 Buse d'arrivée d'air .....	160,00 CHF
45-722 Kit air travers mur Ø80mm, sans clapet.....	108,00 CHF
45-710 Kit air travers mur Ø80mm, avec clapet.....	225,00 CHF
45-720 Kit air travers sol Ø80/100mm.....	88,00 CHF
09-876 Poignée noire .....	62,00 CHF
09-524 Serviteur.....	96,00 CHF
09-874 Porte cache-bûches (noir).....	312,00 CHF
09-780 Plaque de finition pour flexible d'air .....	12,00 CHF
09-656 Kit chauffe-plat en fonte .....	116,00 CHF



## ● S01-624

Classe énergétique	<b>A*</b>
Puissance nominale kW	5,0
Champ de puissance kW	3 - 7
Rendement %	81
Surface chauffée en m <sup>2</sup>	30 - 120
Dimensions foyer	B: 340 x D: 271mm
Buse d'arrivée d'air	Ø80mm
Poids en kg	174
Dimensions vitre(s)	H: 410 x B: 300mm
Dimensions poêle	H: 1075 x B: 531 x D: 419mm

TT21RS Black, Pierre peinte..3.480,00 CHF

## OPTIONS

09-164 Pare-feu .....	58,00 CHF
30-907 Plaque de sol préformée, verre, 936x758mm.....	126,00 CHF
09-170 Buse d'arrivée d'air .....	160,00 CHF
45-722 Kit air travers mur Ø80mm, sans clapet.....	108,00 CHF
45-710 Kit air travers mur Ø80mm, avec clapet.....	225,00 CHF
45-720 Kit air travers sol Ø80/100mm.....	88,00 CHF
09-876 Poignée noire .....	62,00 CHF
09-524 Serviteur.....	96,00 CHF
09-874 Porte cache-bûches (noir).....	312,00 CHF
09-780 Plaque de finition pour flexible d'air .....	25,00 CHF
09-656 Kit chauffe-plat en fonte .....	116,00 CHF



## ● S01-590

Classe énergétique	<b>A*</b>
Puissance nominale kW	5,0
Champ de puissance kW	3 - 7
Rendement %	81
Surface chauffée en m <sup>2</sup>	30 - 120
Dimensions foyer	B: 340 x D: 271mm
Buse d'arrivée d'air	Ø80mm
Poids en kg	174
Dimensions vitre(s)	H: 410 x B: 300mm
Dimensions poêle	H: 1075 x B: 531 x D: 419mm

TT21RS-WH, Pierre grès, crème 3.395,00 CHF

## OPTIONS

09-164 Pare-feu .....	58,00 CHF
30-907 Plaque de sol préformée, verre, 936x758mm.....	126,00 CHF
09-170 Buse d'arrivée d'air .....	160,00 CHF
45-722 Kit air travers mur Ø80mm, sans clapet.....	108,00 CHF
45-710 Kit air travers mur Ø80mm, avec clapet.....	225,00 CHF
45-720 Kit air travers sol Ø80/100mm.....	88,00 CHF
09-876 Poignée noire .....	62,00 CHF
09-524 Serviteur.....	96,00 CHF
09-874 Porte cache-bûches (noir).....	312,00 CHF
09-780 Plaque de finition pour flexible d'air .....	25,00 CHF
09-656 Kit chauffe-plat en fonte .....	116,00 CHF



## ● SW01-244

Classe énergétique	<b>A*</b>
Puissance nominale kW	5,0
Champ de puissance kW	3 - 7
Rendement %	81
Surface chauffée en m <sup>2</sup>	30 - 120
Dimensions foyer	B: 340 x D: 271mm
Buse d'arrivée d'air	Ø80mm
Poids en kg	174
Dimensions vitre(s)	H: 410 x B: 300mm
Dimensions poêle	H: 1075 x B: 531 x D: 419mm

TT21RS-CG, Béton .....3.125,00 CHF

## OPTIONS

09-164 Pare-feu .....	58,00 CHF
30-907 Plaque de sol préformée, verre, 936x758mm.....	126,00 CHF
09-170 Buse d'arrivée d'air .....	160,00 CHF
45-722 Kit air travers mur Ø80mm, sans clapet.....	108,00 CHF
45-710 Kit air travers mur Ø80mm, avec clapet.....	225,00 CHF
45-720 Kit air travers sol Ø80/100mm.....	88,00 CHF
09-876 Poignée noire .....	62,00 CHF
09-524 Serviteur.....	96,00 CHF
09-874 Porte cache-bûches (noir).....	312,00 CHF
09-780 Plaque de finition pour flexible d'air .....	25,00 CHF
09-656 Kit chauffe-plat en fonte .....	116,00 CHF



## SÉRIE TT21



### ● SW01-632

Classe énergétique	<b>A*</b>
Puissance nominale kW	5,0
Champ de puissance kW	3 - 7
Rendement %	81
Surface chauffée en m <sup>2</sup>	30 - 120
Dimensions foyer	B: 340 x D: 271mm
Buse d'arrivée d'air	Ø80mm
Poids en kg	174
Dimensions vitre(s)	H: 410 x B: 300mm
Dimensions poêle	H: 1075 x B: 531 x D: 419mm

TT21RS, Pierre ollaire matte.....3.475,00 CHF

### OPTIONS

09-164 Pare-feu .....	58,00 CHF
30-907 Plaque de sol préformée, verre, 936x758mm.....	126,00 CHF
09-170 Buse d'arrivée d'air .....	160,00 CHF
45-722 Kit air travers mur Ø80mm, sans clapet.....	108,00 CHF
45-710 Kit air travers mur Ø80mm, avec clapet.....	225,00 CHF
45-720 Kit air travers sol Ø80/100mm.....	88,00 CHF
09-876 Poignée noire .....	62,00 CHF
09-524 Serviteur.....	96,00 CHF
09-874 Porte cache-bûches (noir).....	312,00 CHF
09-780 Plaque de finition pour flexible d'air .....	25,00 CHF
09-656 Kit chauffe-plat en fonte .....	116,00 CHF



### ● S01-232

Classe énergétique	<b>A*</b>
Puissance nominale kW	5,0
Champ de puissance kW	3 - 7
Rendement %	81
Surface chauffée en m <sup>2</sup>	30 - 120
Dimensions foyer	B: 340 x D: 271mm
Buse d'arrivée d'air	Ø80mm
Poids en kg	174
Dimensions vitre(s)	H: 410 x B: 300mm
Dimensions poêle	H: 1075 x B: 531 x D: 419mm

TT21RS  
Pierre ollaire "marbrée".....3.475,00 CHF

### OPTIONS

09-164 Pare-feu .....	31,00 CHF
30-907 Plaque de sol préformée, verre, 936x758mm..	56,00 CHF
09-170 Buse d'arrivée d'air .....	68,00 CHF
45-722 Kit air travers mur Ø80mm, sans clapet.....	57,00 CHF
45-710 Kit air travers mur Ø80mm, avec clapet.....	111,00 CHF
45-720 Kit air travers sol Ø80/100mm.....	40,00 CHF
09-876 Poignée noire .....	29,00 CHF
09-524 Serviteur .....	45,00 CHF
09-874 Porte cache-bûches (noir).....	145,00 CHF
09-780 Plaque de finition pour flexible d'air .....	14,00 CHF
09-656 Kit chauffe-plat en fonte .....	64,00 CHF



### ● SW01-220

Classe énergétique	<b>A*</b>
Puissance nominale kW	5,0
Champ de puissance kW	3 - 7
Rendement %	81
Surface chauffée en m <sup>2</sup>	30 - 120
Dimensions foyer	B: 340 x D: 271mm
Buse d'arrivée d'air	Ø80mm
Poids en kg	265
Dimensions vitre(s)	H: 410 x B: 300mm
Dimensions poêle	H: 1326 x B: 531 x D: 419mm

TT21RS-HST, Pierre ollaire matte.. 4.655,00 CHF

### OPTIONS

09-164 Pare-feu .....	58,00 CHF
30-907 Plaque de sol préformée, verre, 936x758mm.....	126,00 CHF
09-170 Buse d'arrivée d'air .....	160,00 CHF
45-722 Kit air travers mur Ø80mm, sans clapet.....	108,00 CHF
45-710 Kit air travers mur Ø80mm, avec clapet.....	225,00 CHF
45-720 Kit air travers sol Ø80/100mm.....	88,00 CHF
09-876 Poignée noire .....	62,00 CHF
09-524 Serviteur.....	96,00 CHF
09-874 Porte cache-bûches (noir).....	312,00 CHF
09-780 Plaque de finition pour flexible d'air .....	25,00 CHF



### ● S01-230

Classe énergétique	<b>A*</b>
Puissance nominale kW	5,0
Champ de puissance kW	3 - 7
Rendement %	81
Surface chauffée en m <sup>2</sup>	30 - 120
Dimensions foyer	B: 340 x D: 271mm
Buse d'arrivée d'air	Ø80mm
Poids en kg	265
Dimensions vitre(s)	H: 410 x B: 300mm
Dimensions poêle	H: 1326 x B: 531 x D: 419mm

TT21RS-HST  
Pierre ollaire "marbrée".....4.655,00 CHF

### OPTIONS

09-164 Pare-feu .....	58,00 CHF
30-907 Plaque de sol préformée, verre, 936x758mm..	126,00 CHF
09-170 Buse d'arrivée d'air .....	160,00 CHF
45-722 Kit air travers mur Ø80mm, sans clapet.....	108,00 CHF
45-710 Kit air travers mur Ø80mm, avec clapet.....	225,00 CHF
45-720 Kit air travers sol Ø80/100mm.....	88,00 CHF
09-876 Poignée noire .....	62,00 CHF
09-524 Serviteur.....	96,00 CHF
09-874 Porte cache-bûches (noir).....	312,00 CHF
09-780 Plaque de finition pour flexible d'air .....	25,00 CHF

## SÉRIE TT21



### ● S01-638

Classe énergétique	<b>A+</b>
Puissance nominale kW	5,0
Champ de puissance kW	3 - 7
Rendement %	81
Surface chauffée en m <sup>2</sup>	30 - 120
Dimensions foyer	B: 340 x D: 271mm
Buse d'arrivée d'air	Ø80mm
Poids en kg	181
Dimensions vitre(s)	H: 410 x B: 300mm
Dimensions poêle	H: 1172 x B: 531 x D: 419mm

TT21RHS, Pierre ollaire.....3.885,00 CHF

#### OPTIONS

09-164 Pare-feu .....	58,00 CHF
30-907 Plaque de sol préformée, verre, 936x758mm..	126,00 CHF
09-170 Buse d'arrivée d'air .....	160,00 CHF
45-722 Kit air travers mur Ø80mm, sans clapet.....	108,00 CHF
45-710 Kit air travers mur Ø80mm, avec clapet.....	225,00 CHF
45-720 Kit air travers sol Ø80/100mm.....	88,00 CHF
09-876 Poignée noire .....	62,00 CHF
09-780 Plaque de finition pour flexible d'air .....	25,00 CHF
09-656 Kit chauffe-plat en fonte .....	116,00 CHF
09-524 Serviteur .....	96,00 CHF



### ● S01-240

Classe énergétique	<b>A+</b>
Puissance nominale kW	5,0
Champ de puissance kW	3 - 7
Rendement %	81
Surface chauffée en m <sup>2</sup>	30 - 120
Dimensions foyer	B: 340 x D: 271mm
Buse d'arrivée d'air	Ø80mm
Poids en kg	272
Dimensions vitre(s)	H: 410 x B: 300mm
Dimensions poêle	H: 1412 x B: 531 x D: 419mm

TT21RHS-HST, Pierre ollaire.5.065,00 CHF

#### OPTIONS

09-164 Pare-feu .....	58,00 CHF
30-907 Plaque de sol préformée, verre, 936x758mm..	126,00 CHF
09-170 Buse d'arrivée d'air .....	160,00 CHF
45-722 Kit air travers mur Ø80mm, sans clapet.....	108,00 CHF
45-710 Kit air travers mur Ø80mm, avec clapet.....	225,00 CHF
45-720 Kit air travers sol Ø80/100mm.....	88,00 CHF
09-876 Poignée noire .....	62,00 CHF
09-780 Plaque de finition pour flexible d'air .....	25,00 CHF
09-524 Serviteur.....	96,00 CHF

**NEW**



### ● S01-664

Classe énergétique	<b>A+</b>
Puissance nominale kW	7,5
Champ de puissance kW	5 - 10
Rendement %	82
Surface chauffée en m <sup>2</sup>	40 - 160
Dimensions foyer	B: 570 x D: 300mm
Buse d'arrivée d'air	Ø100mm
Poids en kg	208
Dimensions vitre(s)	H: 415 x B: 485mm
Dimensions poêle	H: 1078 x B: 756 x D: 482mm

TT22HS-CG, Béton.....4.185,00 CHF

#### OPTIONS

30-910 Plaque de sol préformée, verre, 1100x819mm..	134,00 CHF
32-912 Plaque de sol préformée, acier, 1100x819mm..	187,00 CHF
09-552 Buse d'arrivée d'air .....	160,00 CHF
45-712 Kit air travers mur Ø100mm, avec clapet.....	225,00 CHF
09-780 Plaque de finition pour flexible d'air .....	25,00 CHF
09-656 Kit chauffe-plat en fonte .....	108,00 CHF

## SÉRIE TT22



## SÉRIE TT22



### ● S01-640

Classe énergétique	<b>A*</b>
Puissance nominale kW	7,5
Champ de puissance kW	5 - 10
Rendement %	82
Surface chauffée en m <sup>2</sup>	40 – 160
Dimensions foyer	B: 570 x D: 300mm
Buse d'arrivée d'air	Ø100mm
Poids en kg	159
Dimensions vitre(s)	H: 415 x B: 485mm
Dimensions poêle	H: 915 x B: 708 x D: 482mm

TT22 ..... 3.365,00 CHF

### OPTIONS

30-910 Plaque de sol préformée, verre, 1100x819mm.	134,00 CHF
32-912 Plaque de sol préformée, acier, 1100x819mm.	187,00 CHF
09-552 Buse d'arrivée d'air	160,00 CHF
45-712 Kit air travers mur Ø100mm, avec clapet	225,00 CHF
09-780 Plaque de finition pour flexible d'air	25,00 CHF



### ● S01-644

Classe énergétique	<b>A*</b>
Puissance nominale kW	7,5
Champ de puissance kW	5 - 10
Rendement %	82
Surface chauffée en m <sup>2</sup>	40 – 160
Dimensions foyer	B: 570 x D: 300mm
Buse d'arrivée d'air	Ø100mm
Poids en kg	175
Dimensions vitre(s)	H: 415 x B: 485mm
Dimensions poêle	H: 1083 x B: 756 x D: 476mm

TT22H..... 3.665,00 CHF

### OPTIONS

30-910 Plaque de sol préformée, verre, 1100x819mm	134,00 CHF
32-912 Plaque de sol préformée, acier, 1100x819mm	187,00 CHF
09-552 Buse d'arrivée d'air	160,00 CHF
45-712 Kit air travers mur Ø100mm, avec clapet	225,00 CHF
09-780 Plaque de finition pour flexible d'air	25,00 CHF
09-656 Kit chauffe-plat en fonte	116,00 CHF
09-728 Plateau de couverture rond en fonte (noir)	23,00 CHF



### ● S01-654

Classe énergétique	<b>A*</b>
Puissance nominale kW	7,5
Champ de puissance kW	5 - 10
Rendement %	82
Surface chauffée en m <sup>2</sup>	40 – 160
Dimensions foyer	B: 570 x D: 300mm
Buse d'arrivée d'air	Ø100mm
Poids en kg	192
Dimensions vitre(s)	H: 415 x B: 485mm
Dimensions poêle	H: 1006 x B: 756 x D: 476mm

TT22RP ..... 3.870,00 CHF

### OPTIONS

30-910 Plaque de sol préformée, verre, 1100x819mm	134,00 CHF
32-912 Plaque de sol préformée, acier, 1100x819mm	187,00 CHF
45-712 Kit air travers mur Ø100mm, avec clapet	225,00 CHF
09-780 Plaque de finition pour flexible d'air	25,00 CHF
09-656 Kit chauffe-plat en fonte	116,00 CHF
09-728 Plateau de couverture rond en fonte (noir)	23,00 CHF



### ● S01-648

Classe énergétique	<b>A*</b>
Puissance nominale kW	7,5
Champ de puissance kW	5 - 10
Rendement %	82
Surface chauffée en m <sup>2</sup>	40 – 160
Dimensions foyer	B: 570 x D: 300mm
Buse d'arrivée d'air	Ø100mm
Poids en kg	162
Dimensions vitre(s)	H: 415 x B: 485mm
Dimensions poêle	H: 958 x B: 756 x D: 476mm

TT22R ..... 3.285,00 CHF

### OPTIONS

30-910 Plaque de sol préformée, verre, 1100x819mm	134,00 CHF
32-912 Plaque de sol préformée, acier, 1100x819mm	187,00 CHF
09-552 Buse d'arrivée d'air	160,00 CHF
45-712 Kit air travers mur Ø100mm, avec clapet	225,00 CHF
09-780 Plaque de finition pour flexible d'air	25,00 CHF
09-656 Kit chauffe-plat en fonte	116,00 CHF
09-728 Plateau de couverture rond en fonte (noir)	23,00 CHF





## ● S01-662

Classe énergétique	<b>A*</b>
Puissance nominale kW	7,5
Champ de puissance kW	5 - 10
Rendement %	82
Surface chauffée en m <sup>2</sup>	40 – 160
Dimensions foyer	B: 570 x D: 300mm
Buse d'arrivée d'air	Ø100mm
Poids en kg	218
Dimensions vitre(s)	H: 415 x B: 485mm
Dimensions poêle	H: 1078 x B: 756 x D: 482mm

TT22HS-WH, Pierre grès, crème . 4.570,00 CHF

## OPTIONS

30-910 Plaque de sol préformée, verre, 1100x819mm.....	134,00 CHF
32-912 Plaque de sol préformée, acier, 1100x819mm.....	187,00 CHF
09-552 Buse d'arrivée d'air .....	160,00 CHF
45-712 Kit air travers mur Ø100mm, avec clapet.....	225,00 CHF
09-780 Plaque de finition pour flexible d'air .....	25,00 CHF
09-656 Kit chauffe-plat en fonte .....	116,00 CHF



## ● S01-658

Classe énergétique	<b>A*</b>
Puissance nominale kW	7,5
Champ de puissance kW	5 - 10
Rendement %	82
Surface chauffée en m <sup>2</sup>	40 – 160
Dimensions foyer	B: 570 x D: 300mm
Buse d'arrivée d'air	Ø100mm
Poids en kg	236
Dimensions vitre(s)	H: 415 x B: 485mm
Dimensions poêle	H: 1078 x B: 756 x D: 482mm

TT22HS Black, Pierre peinte..... 4.965,00 CHF

## OPTIONS

30-910 Plaque de sol préformée, verre, 1100x819mm...	134,00 CHF
32-912 Plaque de sol préformée, acier, 1100x819mm....	187,00 CHF
09-552 Buse d'arrivée d'air .....	160,00 CHF
45-712 Kit air travers mur Ø100mm, avec clapet.....	225,00 CHF
09-780 Plaque de finition pour flexible d'air .....	25,00 CHF
09-656 Kit chauffe-plat en fonte.....	116,00 CHF



## ● S01-646

Classe énergétique	<b>A*</b>
Puissance nominale kW	7,5
Champ de puissance kW	5 - 10
Rendement %	82
Surface chauffée en m <sup>2</sup>	40 – 160
Dimensions foyer	B: 570 x D: 300mm
Buse d'arrivée d'air	Ø100mm
Poids en kg	236
Dimensions vitre(s)	H: 415 x B: 485mm
Dimensions poêle	H: 1078 x B: 756 x D: 482mm

TT22HS, Pierre ollaire..... 4.670,00 CHF

## OPTIONS

30-910 Plaque de sol préformée, verre, 1100x819mm.....	134,00 CHF
32-912 Plaque de sol préformée, acier, 1100x819mm.....	187,00 CHF
09-552 Buse d'arrivée d'air .....	160,00 CHF
45-712 Kit air travers mur Ø100mm, avec clapet.....	225,00 CHF
09-780 Plaque de finition pour flexible d'air .....	25,00 CHF
09-656 Kit chauffe-plat en fonte .....	108,00 CHF



## ● S01-650

Classe énergétique	<b>A*</b>
Puissance nominale kW	7,5
Champ de puissance kW	5 - 10
Rendement %	82
Surface chauffée en m <sup>2</sup>	40 – 160
Dimensions foyer	B: 570 x D: 300mm
Buse d'arrivée d'air	Ø100mm
Poids en kg	312
Dimensions vitre(s)	H: 415 x B: 485mm
Dimensions poêle	H: 1162 x B: 756 x D: 482mm

TT22HST, Pierre ollaire ..... 6.285,00 CHF

## OPTIONS

30-910 Plaque de sol préformée, verre, 1100x819mm...	134,00 CHF
32-912 Plaque de sol préformée, acier, 1100x819mm....	187,00 CHF
09-552 Buse d'arrivée d'air .....	160,00 CHF
45-712 Kit air travers mur Ø100mm, avec clapet.....	225,00 CHF
09-780 Plaque de finition pour flexible d'air .....	25,00 CHF

## SÉRIE TT23



### ● S01-560 \*

Classe énergétique	<b>A*</b>
Puissance nominale kW	5,6
Champ de puissance kW	3 - 7
Rendement %	81
Surface chauffée en m <sup>2</sup>	30 - 120
Dimensions foyer	B: 340 x D: 271mm
Buse d'arrivée d'air	Ø80mm
Poids en kg	127
Dimensions vitre(s)	H: 410 x B: 300mm
Dimensions poêle	H: 1073 x B: 521 x D: 412mm

TT23RG.....3.325,00 CHF

### OPTIONS

09-164 Pare-feu .....	58,00 CHF
30-907 Plaque de sol préformée, verre, 936x758mm. ....	126,00 CHF
09-170 Buse d'arrivée d'air .....	160,00 CHF
45-722 Kit air travers mur Ø80mm, sans clapet.....	108,00 CHF
45-710 Kit air travers mur Ø80mm, avec clapet.....	225,00 CHF
45-720 Kit air travers sol Ø80/100mm.....	88,00 CHF
09-876 Poignée noire .....	62,00 CHF
09-728 Plateau de couverture rond en fonte (noir).....	96,00 CHF
09-780 Plaque de finition pour flexible d'air .....	25,00 CHF
09-656 Kit chauffe-plat en fonte .....	116,00 CHF
09-524 Serviteur.....	96,00 CHF



### ● S01-562 \*

Classe énergétique	<b>A*</b>
Puissance nominale kW	5,6
Champ de puissance kW	3 - 7
Rendement %	81
Surface chauffée en m <sup>2</sup>	30 - 120
Dimensions foyer	B: 340 x D: 271mm
Buse d'arrivée d'air	Ø80mm
Poids en kg	116
Dimensions vitre(s)	H: 410 x B: 300mm
Dimensions poêle	H: 749 x B: 521 x D: 421mm

TT23RGW.....3.325,00 CHF

### OPTIONS

09-164 Pare-feu .....	58,00 CHF
09-170 Buse d'arrivée d'air .....	160,00 CHF
45-722 Kit air travers mur Ø80mm, sans clapet.....	108,00 CHF
45-710 Kit air travers mur Ø80mm, avec clapet.....	225,00 CHF
09-876 Poignée noire .....	62,00 CHF
09-656 Kit chauffe-plat en fonte .....	116,00 CHF



### ● S01-570 \*

Classe énergétique	<b>A*</b>
Puissance nominale kW	5,6
Champ de puissance kW	3 - 7
Rendement %	81
Surface chauffée en m <sup>2</sup>	30 - 120
Dimensions foyer	B: 340 x D: 271mm
Buse d'arrivée d'air	Ø80mm
Poids en kg	174
Dimensions vitre(s)	H: 410 x B: 300mm
Dimensions poêle	H: 1083 x B: 525 x D: 412mm

TT23RGS, Pierre ollaire.....4.130,00 CHF

### OPTIONS

09-164 Pare-feu .....	58,00 CHF
30-907 Plaque de sol préformée, verre, 936x758mm. ....	126,00 CHF
09-170 Buse d'arrivée d'air .....	160,00 CHF
45-722 Kit air travers mur Ø80mm, sans clapet.....	108,00 CHF
45-710 Kit air travers mur Ø80mm, avec clapet.....	225,00 CHF
45-720 Kit air travers sol Ø80/100mm.....	88,00 CHF
09-876 Poignée noire .....	62,00 CHF
09-728 Plateau de couverture rond en fonte (noir).....	96,00 CHF
09-780 Plaque de finition pour flexible d'air .....	25,00 CHF
09-656 Kit chauffe-plat en fonte .....	116,00 CHF
09-524 Serviteur.....	96,00 CHF

**CE MODÈLE N'EST PAS ENCORE  
ACCESSIBLE**



## ● S01-730 \*

Classe énergétique	<b>A*</b>
Puissance nominale kW	5,0
Champ de puissance kW	3 - 7
Rendement %	81
Surface chauffée en m <sup>2</sup>	30 - 120
Dimensions foyer	B: 320 x D: 236mm
Buse d'arrivée d'air	Ø80mm
Poids en kg	126
Dimensions vitre(s)	H: 420 x B: 300mm
Dimensions poêle	H: 1057 x B: 457 x D: 367mm

TT30 .....3.120,00 CHF

## OPTIONS

09-524 Serviteur.....	96,00 CHF
30-909 Plaque de sol préformée, verre, 930x767mm..	126,00 CHF
45-722 Kit air travers mur Ø80mm, sans clapet.....	108,00 CHF
45-710 Kit air travers mur Ø80mm, avec clapet.....	225,00 CHF
45-720 Kit air travers sol Ø80/100mm.....	88,00 CHF
09-728 Plateau de couverture rond en fonte (noir).....	23,00 CHF
09-912 Patins en pneu 4 pcs .....	6,98 CHF
09-656 Kit chauffe-plat en fonte .....	116,00 CHF



## ● S01-740

Classe énergétique	<b>A*</b>
Puissance nominale kW	5,0
Champ de puissance kW	3 - 7
Rendement %	81
Surface chauffée en m <sup>2</sup>	30 - 120
Dimensions foyer	B: 320 x D: 236mm
Buse d'arrivée d'air	Ø80mm
Poids en kg	108
Dimensions vitre(s)	H: 420 x B: 300mm
Dimensions poêle	H: 1015 x B: 457 x D: 367mm

TT30G CLASSIC .....2.805,00 CHF

## OPTIONS

30-909 Plaque de sol préformée, verre, 930x767mm..	126,00 CHF
45-722 Kit air travers mur Ø80mm, sans clapet.....	108,00 CHF
45-710 Kit air travers mur Ø80mm, avec clapet.....	225,00 CHF
45-720 Kit air travers sol Ø80/100mm.....	6,98 CHF
09-912 Patins en pneu 4 pcs .....	7,00 CHF



## ● S01-732 \*

Classe énergétique	<b>A*</b>
Puissance nominale kW	5,0
Champ de puissance kW	3 - 7
Rendement %	81
Surface chauffée en m <sup>2</sup>	30 - 120
Dimensions foyer	B: 320 x D: 236mm
Buse d'arrivée d'air	Ø80mm
Poids en kg	123
Dimensions vitre(s)	H: 420 x B: 300mm
Dimensions poêle	H: 1057 x B: 457 x D: 367mm

TT30G .....3.315,00 CHF

## OPTIONS

09-524 Serviteur.....	96,00 CHF
30-909 Plaque de sol préformée, verre, 930x767mm..	126,00 CHF
45-722 Kit air travers mur Ø80mm, sans clapet.....	108,00 CHF
45-710 Kit air travers mur Ø80mm, avec clapet.....	225,00 CHF
45-720 Kit air travers sol Ø80/100mm.....	88,00 CHF
09-728 Plateau de couverture rond en fonte (noir).....	23,00 CHF
09-656 Kit chauffe-plat en fonte .....	116,00 CHF



## ● S01-734 \*

Classe énergétique	<b>A*</b>
Puissance nominale kW	5,0
Champ de puissance kW	3 - 7
Rendement %	81
Surface chauffée en m <sup>2</sup>	30 - 120
Dimensions foyer	B: 320 x D: 236mm
Buse d'arrivée d'air	Ø80mm
Poids en kg	160
Dimensions vitre(s)	H: 420 x B: 300mm
Dimensions poêle	H: 1057 x B: 457 x D: 367mm

TT30S, Pierre ollaire .....3.365,00 CHF

## OPTIONS

09-524 Serviteur.....	96,00 CHF
30-909 Plaque de sol préformée, verre, 930x767mm..	126,00 CHF
45-722 Kit air travers mur Ø80mm, sans clapet.....	108,00 CHF
45-710 Kit air travers mur Ø80mm, avec clapet.....	225,00 CHF
45-720 Kit air travers sol Ø80/100mm.....	88,00 CHF
09-728 Plateau de couverture rond en fonte (noir).....	23,00 CHF
09-656 Kit chauffe-plat en fonte .....	116,00 CHF

## SÉRIE TT44



### ● S01-340 \*

Classe énergétique	<b>A*</b>
Puissance nominale kW	4,8
Champ de puissance kW	3 - 7
Rendement %	81
Surface chauffée en m <sup>2</sup>	30 - 120
Dimensions foyer	B: 324 x D: 231mm
Buse d'arrivée d'air	Ø80mm
Poids en kg	113
Dimensions vitre(s)	H: 438 x B: 354mm
Dimensions poêle	H: 998 x B: 501 x D: 369mm

TT44 .....2.315,00 CHF

### OPTIONS

09-440 Pare-feu .....	58,00 CHF
30-944 Plaque de sol préformée, verre, 1000x745mm..	132,00 CHF
45-722 Kit air travers mur Ø80mm, sans clapet.....	108,00 CHF
45-710 Kit air travers mur Ø80mm, avec clapet.....	225,00 CHF
45-720 Kit air travers sol Ø80/100mm.....	88,00 CHF
09-728 Plateau de couverture rond en fonte (noir).....	23,00 CHF
09-656 Kit chauffe-plat en fonte .....	116,00 CHF



### ● S01-342 \*

Classe énergétique	<b>A*</b>
Puissance nominale kW	4,8
Champ de puissance kW	3 - 7
Rendement %	81
Surface chauffée en m <sup>2</sup>	30 - 120
Dimensions foyer	B: 324 x D: 231mm
Buse d'arrivée d'air	Ø80mm
Poids en kg	113
Dimensions vitre(s)	H: 438 x B: 354mm
Dimensions poêle	H: 998 x B: 501 x D: 369mm

TT44G .....2.755,00 CHF

### OPTIONS

09-440 Pare-feu .....	58,00 CHF
30-944 Plaque de sol préformée, verre, 1000x745mm..	132,00 CHF
45-722 Kit air travers mur Ø80mm, sans clapet.....	108,00 CHF
45-710 Kit air travers mur Ø80mm, avec clapet.....	225,00 CHF
45-720 Kit air travers sol Ø80/100mm.....	88,00 CHF
09-728 Plateau de couverture rond en fonte (noir).....	23,00 CHF
09-656 Kit chauffe-plat en fonte .....	116,00 CHF



### ● S01-344 \*

Classe énergétique	<b>A*</b>
Puissance nominale kW	4,8
Champ de puissance kW	3 - 7
Rendement %	81
Surface chauffée en m <sup>2</sup>	30 - 120
Dimensions foyer	B: 324 x D: 231mm
Buse d'arrivée d'air	Ø80mm
Poids en kg	147
Dimensions vitre(s)	H: 438 x B: 354mm
Dimensions poêle	H: 998 x B: 501 x D: 369mm

TT44S, Pierre ollaire .....3.195,00 CHF

### OPTIONS

09-440 Pare-feu .....	58,00 CHF
30-944 Plaque de sol préformée, verre, 1000x745mm..	132,00 CHF
45-722 Kit air travers mur Ø80mm, sans clapet.....	108,00 CHF
45-710 Kit air travers mur Ø80mm, avec clapet.....	225,00 CHF
45-720 Kit air travers sol Ø80/100mm.....	88,00 CHF
09-728 Plateau de couverture rond en fonte (noir).....	23,00 CHF
09-656 Kit chauffe-plat en fonte .....	116,00 CHF



## ● S01-350 \*

Classe énergétique	<b>A*</b>
Puissance nominale kW	7,5
Champ de puissance kW	5 - 10
Rendement %	82
Surface chauffée en m <sup>2</sup>	40 - 160
Dimensions foyer	B: 570 x D: 300mm
Buse d'arrivée d'air	Ø100mm
Poids en kg	201
Dimensions vitre(s)	H: 395 x B: 535mm
Dimensions poêle	H: 1061 x B: 784 x D: 454mm

TT55R .....3.900,00 CHF

## OPTIONS

30-910 Plaque de sol préformée, verre, 1100x819mm..	134,00 CHF
32-912 Plaque de sol préformée, acier, 1100x819mm...	187,00 CHF
45-712 Kit air travers mur Ø100mm, avec clapet.....	225,00 CHF
09-728 Plateau de couverture rond en fonte (noir).....	23,00 CHF
09-656 Kit chauffe-plat en fonte.....	116,00 CHF
09-524 Serviteur.....	96,00 CHF



## ● S01-354 \*

Classe énergétique	<b>A*</b>
Puissance nominale kW	7,5
Champ de puissance kW	5-10
Rendement %	82
Surface chauffée en m <sup>2</sup>	40 - 160
Dimensions foyer	B: 570 x D: 300mm
Buse d'arrivée d'air	Ø100mm
Poids en kg	226 + 60 kg Powerstone
Dimensions vitre(s)	H: 395 x B: 535mm
Dimensions poêle	H: 1339 x B: 784 x D: 454mm

TT55RHT .....4.335,00 CHF

## OPTIONS

30-910 Plaque de sol préformée, verre, 1100x819mm..	134,00 CHF
32-912 Plaque de sol préformée, acier, 1100x819mm...	187,00 CHF
45-712 Kit air travers mur Ø100mm, avec clapet.....	175,00 CHF
09-728 Plateau de couverture rond en fonte (noir).....	23,00 CHF
09-656 Kit chauffe-plat en fonte.....	116,00 CHF
09-524 Serviteur.....	96,00 CHF
08-474 Powerstone 60 kg.....	490,00 CHF

TT55RHT



## SÉRIE TT55

- Vue extra large sur les flammes
- Bûches de 50 cm
- Porte du foyer, porte cache-bûches et le plateau supérieur en 100 % fonte
- Spacieux compartiment à bûches avec porte de série – serviteur optionnel, intégrable dans la porte.
- Poignée froide avec fermeture aimantée et aide à l'ouverture
- Utilisation facile – une seule tirette pour gérer toutes les entrées d'air
- Garantie 5 ans
- 60 kg de Powerstone en option (Pour TT55RHT)



BÛCHES DE 50 CM



## SÉRIE TT80



### ● S01-680 \*

Classe énergétique	<b>A*</b>
Puissance nominale kW	5,5
Champ de puissance kW	3 - 7
Rendement %	81
Surface chauffée en m <sup>2</sup>	30 - 120
Dimensions foyer	B: 420 x D: 210mm
Buse d'arrivée d'air	Ø100mm
Poids en kg	184
Dimensions vitre(s)	H: 395 x B: 395mm
Dimensions poêle	H: 1204 x B: 560 x D: 372mm

TT80 .....3.695,00 CHF

### OPTIONS

09-524 Serviteur.....	96,00 CHF
45-712 Kit air travers mur Ø100mm, avec clapet.....	225,00 CHF
08-616 Pierre ollaire frontale.....	318,00 CHF
30-914 Plaque de sol préformée, verre, 1010x654mm....	134,00 CHF
32-914 Plaque de sol préformée, acier, 1010x653,6mm....	187,00 CHF
09-728 Plateau de couverture rond en fonte (noir).....	23,00 CHF



### ● S01-682 \*

Classe énergétique	<b>A*</b>
Puissance nominale kW	5,5
Champ de puissance kW	3 - 7
Rendement %	81
Surface chauffée en m <sup>2</sup>	30 - 120
Dimensions foyer	B: 420 x D: 210mm
Buse d'arrivée d'air	Ø100mm
Poids en kg	210
Dimensions vitre(s)	H: 395 x B: 395mm
Dimensions poêle	H: 1204 x B: 560 x D: 372mm

TT80S, Pierre ollaire .....4.095,00 CHF

### OPTIONS

09-524 Serviteur.....	96,00 CHF
45-712 Kit air travers mur Ø100mm, avec clapet.....	225,00 CHF
08-616 Pierre ollaire frontale.....	318,00 CHF
30-914 Plaque de sol préformée, verre, 1010x654mm.....	134,00 CHF
32-914 Plaque de sol préformée, acier, 1010x653,6mm.....	187,00 CHF
09-728 Plateau de couverture rond en fonte (noir).....	23,00 CHF



### ● S01-694 \*

Classe énergétique	<b>A*</b>
Puissance nominale kW	5,5
Champ de puissance kW	3 - 7
Rendement %	81
Surface chauffée en m <sup>2</sup>	30 - 120
Dimensions foyer	B: 420 x D: 210mm
Buse d'arrivée d'air	Ø100mm
Poids en kg	126
Dimensions vitre(s)	H: 395 x B: 395mm
Dimensions poêle	H: 1005 x B: 629 x D: 372mm

TT80RL .....3.495,00 CHF

### OPTIONS

09-524 Serviteur.....	96,00 CHF
45-712 Kit air travers mur Ø100mm, avec clapet.....	225,00 CHF
30-914 Plaque de sol préformée, verre, 1010x654mm....	134,00 CHF
32-914 Plaque de sol préformée, acier, 1010x653,6mm....	187,00 CHF
09-728 Plateau de couverture rond en fonte (noir).....	23,00 CHF
09-656 Kit chauffe-plat en fonte.....	116,00 CHF



### ● S01-696 \*

Classe énergétique	<b>A*</b>
Puissance nominale kW	5,5
Champ de puissance kW	3 - 7
Rendement %	81
Surface chauffée en m <sup>2</sup>	30 - 120
Dimensions foyer	B: 420 x D: 210mm
Buse d'arrivée d'air	Ø100mm
Poids en kg	170
Dimensions vitre(s)	H: 395 x B: 395mm
Dimensions poêle	H: 1005 x B: 629 x D: 372mm

TT80RLS, Pierre ollaire .....3.595,00 CHF

### OPTIONS

09-524 Serviteur.....	96,00 CHF
45-712 Kit air travers mur Ø100mm, avec clapet.....	225,00 CHF
30-914 Plaque de sol préformée, verre, 1010x654mm.....	134,00 CHF
32-914 Plaque de sol préformée, acier, 1010x653,6mm.....	187,00 CHF
09-728 Plateau de couverture rond en fonte (noir).....	23,00 CHF
09-656 Kit chauffe-plat en fonte.....	116,00 CHF

## PLAQUES DE SOL PRÉFORMÉES



TT20, TT21, TT23  
Glas: 30-907



TT22, TT55  
Glas: 30-910



TT30  
Glas: 30-909



TT44  
Glas: 30-944



TT80  
Glas: 30-914

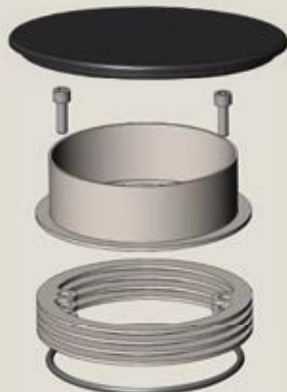


## SERVITEUR



09-524

## KIT CHAUFFE-PLAT EN FONTE



09-656

## KIT D'AIR FRAIS TRAVERS MUR



45-710



[www.termatech.com](http://www.termatech.com)